



DIVENTA SOCIO AIDI

Info e modulo di iscrizione su:
www.aiditalia.it

**LIMITE ISCRIZIONI POSTO A 20
PARTECIPANTI**

QUOTE DI PARTECIPAZIONE (iva inclusa)

Igienista, Odontoiatra, Studente e Aso

Socio AIDI: 100,00 €

NON-Socio AIDI: 150,00 €

PER ISCRIZIONI RIVOLGERSI A

aidilombardia@gmail.com

CORSO TEORICO PRATICO DI FOTOGRAFIA ENDORALE

PER IGIENISTI DENTALI, ODONTOIATRI
e ASO

2 FEBBRAIO 2013



SEDE **ISTITUTO STOMATOLOGICO ITALIANO** VIA PACE, 21 MILANO



OBIETTIVO DEL CORSO

IL PRESENTE CORSO HA LO SCOPO DI FORNIRE UNA BASE TEORICA DEI CONCETTI BASE DELLA FOTOGRAFIA, IN PARTICOLARE DELLA FOTOGRAFIA ODONTOIATRICA. LA FOTOGRAFIA RAPPRESENTA AD OGGI UNO STRUMENTO FONDAMENTALE PER LA DOCUMENTAZIONE CLINICA, LA STESURA DEL PIANO DI TRATTAMENTO E IL CONTROLLO DEI RISULTATI OTTENUTI A LUNGO TERMINE. DURANTE LA GIORNATA I PARTECIPANTI AVRANNO LA POSSIBILITA' DI "ALLENARSI" A FOTOGRAFARE COSI' DA POTER METTERE SUBITO IN PRATICA LE NOZIONI APPENA APPRESE. QUESTO SARA' POSSIBILE GRAZIE ALL'UTILIZZO DI MACCHINE REFLEX DI ULTIME GENERAZIONE, SPECCHI, APRIBOCCA E TUTTO IL MATERIALE NECESSARIO PER ESEGUIRE FOTOGRAFIE ENDORALI. AL TERMINE DELL'ESERCITAZIONE PRATICA SARA' POSSIBILE VISIONARE CON I DOCENTI LE FOTOGRAFIE ESEGUITE COSI' DA POTER EVIDENZIARE SUBITO PROBLEMI E DIFETTI.

PROGRAMMA

9:00 - 11:00

Parte teorica

- introduzione alla fotografia
- la fotografia digitale
- componenti della macchina digitale
- settaggio della reflex
- cosa e chi fotografare
- istruzioni pratiche

11:00 - 14:00

Parte pratica

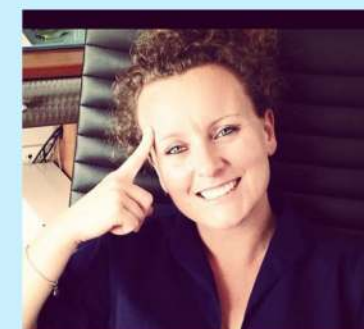
- messa in pratica delle nozioni teoriche apprese.
- I partecipanti verranno suddivisi in piccoli gruppi: ciascun gruppo avrà a disposizione un Docente/Tutor e un modello/a per eseguire fotografie endorali

- i partecipanti potranno utilizzare le macchine reflex messe a loro disposizione oppure portare ed utilizzare le loro private

TUTOR PER LA PARTE PRATICA

Dott. Carlo Colombo
Dott. Stefano Sarri
Dott. Roberto Carriere
Dott.ssa Giuliana Bontà
Dott.ssa Antonella Silvestri
Dott.ssa Cristina Comi

DOTT.SSA VALENTINA FRANCHI



Igienista Dentale Laureata presso Università degli Studi dell'Insubria.
Perfezionata in dismissione da fumo di sigaretta presso l'Università degli Studi dell'Insubria.

Dal 2006 Tutor di tirocinio presso il Corso di Laurea in Igiene Dentale dell'Università degli Studi dell'Insubria.

Dal 2009 Professore a contratto presso il Corso di Laurea in Igiene Dentale dell'Università degli Studi dell'Insubria.

Autrice di Pubblicazioni Nazionali, Contributi e Atti di Convegni. Relatore a Congressi.

Delegato Regione Lombardia dell'Associazione Igienisti Dentali Italiani (AIDI).

Dal 2009 collabora alla rivista Aidinforma edita da Ariesdue
Lavora come libero professionista a Como

DOTT. MARCO BALLESTRIN



Igienista dentale Laureato presso Università Studi dell'Insubria.
Perfezionato in dismissione da fumo di sigaretta presso l'Università degli Studi dell'Insubria.

Dal 2005 Tutor di tirocinio presso il Corso di Laurea in Igiene Dentale dell'Università degli Studi dell'Insubria.

Dal 2009 Professore a contratto presso il Corso di Laurea in Igiene Dentale dell'Università degli Studi dell'Insubria.

Dal 2005 Igienista Dentale libero professionista assunto dall'Azienda Ospedaliera Fondazione Macchi presso l'ospedale del Circolo di Varese.
Lavora come libero professionista a Como e Varese

segreteria scientifica

Giuliana Bontà
e-mail: okbonta@libero.it

come raggiungerci

MEZZI PUBBLICI
MM gialla fermata Crocetta, Tram 16 29 3,
Autobus 77

AUTO

Autostrada A4 > Tangenziale EST: uscita Linate/viale Forlanini > Raggiungere e svoltare a sinistra in viale Regina Margherita > a destra in via Enrico Besana > a sinistra in via San Barnaba > a sinistra in via Pace
Autostrada A1 > Tangenziale NORD: uscita viale Forlanini
> Raggiungere e svoltare a sinistra in viale Regina Margherita > a destra in via Enrico Besana > a sinistra in via San Barnaba > a sinistra in via Pace

TRENO

Raggiungere la stazione Milano Centrale, prendere la linea 60 per 14 fermate fino a fermata vittoria-Savarè, proseguire a piedi per 350 metri oppure MM gialla fermata Crocetta



Associazione Igienisti Dentali Italiani