



PRESIDENTE  
GIOVANNI **BIANCO**

# LO STATO DELL'ARTE IN ODONTOSTOMATOLOGIA E CHIRURGIA MAXILLO FACCIALE

# 2022

CON IL PATROCINIO DI



**FNOMCeO**  
Federazione Nazionale degli Ordini  
dei Medici Chirurghi e degli Odontoiatri



**OMCeO  
Milano**  
Ordine Provinciale  
dei Medici Chirurghi  
e degli Odontoiatri



**ANDI**  
ASSOCIAZIONE NAZIONALE DENTISTI ITALIANI  
SEZIONE PROVINCIALE DI MILANO LODI MONZA E BRIANZA



Ordine dei Tecnici Sanitari  
di Radiologia Medica  
e delle Professioni Sanitarie  
Tecniche, della Riabilitazione  
e della Prevenzione  
Milano - Como - Lecco - Lodi  
Monza Brianza - Sondrio

## ISTITUTO STOMATOLOGICO ITALIANO

Via Pace 21 – 20122 Milano

Tel. 02 54176358 - Fax 02 5513 071

Segreteria Organizzativa: Ilaria Bombelli

[cts@isimilano.eu](mailto:cts@isimilano.eu)

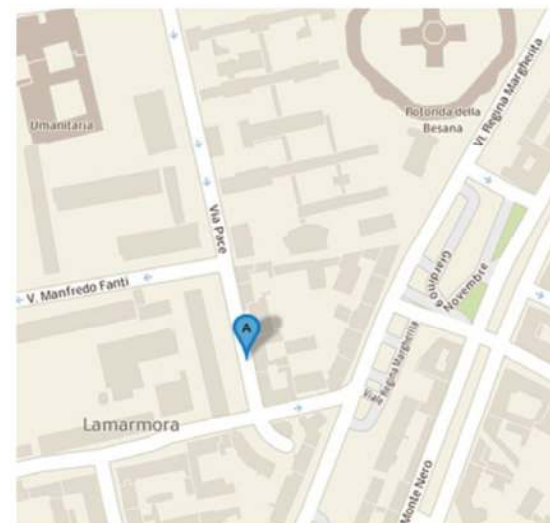
[www.isimilano.eu](http://www.isimilano.eu)

### COME RAGGIUNGERCI

Metropolitana MM3 (linea gialla) - fermata Crocetta

Tram 9 | 16 | 24 - Autobus 77 | 84

Parcheggio interno



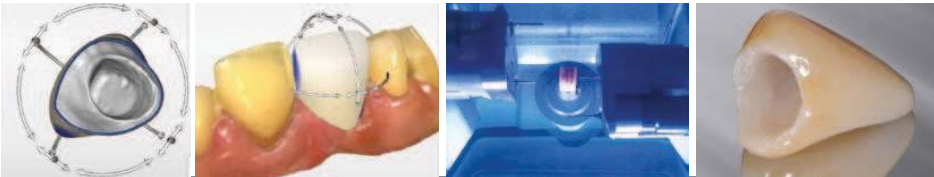
## CORSO TEORICO PRATICO DI ODONTOIATRIA DIGITALE CAD CAM

*Percorso formativo protesico con tecniche CAD CAM chair-side*

DINO SANTO **RE** | FRANCESCO **SANFILIPPO**  
SEBASTIAN MICHAEL PETER **TANSELLA**

Lo scopo del corso è quello di condividere un know-how tecnico acquisito e offrire un inquadramento completo e integrato su aspetti decisionali e operativi della quotidianità clinica protesica.

Il percorso formativo fornisce il razionale per il recupero dell'elemento dentario compromesso con la finalizzazione protesica mediante sistemi CAD-CAM chair-side. I contenuti del corso sono strutturati in modo da acquisire le conoscenze sulle potenzialità messe a disposizione dai più attuali sistemi operativi computerizzati, dai materiali e dalle tecnologie digitali per poi trasferirli con obiettività nella propria gestione clinica. Viene proposto un approccio alla riabilitazione funzionale ed estetica basato sulla necessità clinica e sull'indipendenza operativa. Verranno messe a confronto operatività e materiali opposti, con temi riguardanti: la preparazione tradizionale e la "preparazione quanto occorre"; le ceramiche feldspatiche e zirconia multistrato, la faccetta singola e riabilitazione della dentizione fortemente abrasa, la collaborazione con il laboratorio e l'indipendenza clinica in studio, la realizzazione di protesi differita e le lavorazioni in tempo reale.



FRANCESCO  
SANFILIPPO

*Libero professionista a Milano. Si occupa di riabilitazioni protesiche parodontali e su impianti con sistemi CAD-CAM chair-side. Vincitore dell'European Prize 2002 - New Concepts in Oral rehabilitation Based on Osseointegration. Socio Attivo dell'Italian Academy of Osseointegration (IAO). Relatore a Congressi Nazionali e Internazionali. Ha pubblicato numerosi lavori su riviste scientifiche nazionali e internazionali. Autore dei volumi "Implantologia e implantoprotesi", UTET Scienze Mediche di Torino nel 1999; "Overdenture implanto-supportate", UTET Scienze Mediche di Torino nel 2004.*

Il Corso assegnerà 18 crediti ECM

### VENERDÌ 7 OTTOBRE

- 08.00 | Registrazione partecipanti
- 08.30 | Introduzione al Corso

#### TECNICHE DI ODONTOIATRIA DIGITALE

- 09.00 | Introduzione al digitale in Odontoiatria
- 10.00 | Modalità di utilizzo dello scanner intraorale
- 11.00 | *coffee break*
- 11.30 | L'impronta digitale
- 12.00 | Hands-on dei Partecipanti su Modello Cerec Dentsply Sirona
- 13.00 | *lunch break*



#### TECNICHE DI ODONTOIATRIA DIGITALE PER PICCOLI RESTAURI

- 14.00 | Intarsi e corone singole: Tecniche Step by Step
- 15.00 | Hands-on dei Partecipanti su Modello Cerec Dentsply Sirona
- 16.00 | *coffee break*
- 16.30 | Ponti: Tecniche Step by Step
- 17.00 | Hands-on dei Partecipanti su Cerec Dentsply Sirona
- 18.00 | Discussione & Take Home Messages

### SABATO 8 OTTOBRE

#### TECNICHE DI ODONTOIATRIA DIGITALE PER RESTAURI COMPLESSI

- 09.00 | La gestione digitale dei casi complessi Step by Step
- 10.00 | Hands-on dei Partecipanti su Modello Cerec Dentsply Sirona
- 11.00 | *coffee break*
- 11.30 | La gestione digitale dei casi complessi Step by Step
- 12.00 | Hands-on dei Partecipanti su Modello Cerec Dentsply Sirona
- 13.00 | Discussione & Take Home Messages



SEBASTIAN MICHAEL  
PETER **TANSELLA**

*Professore a.c. per l'insegnamento di Protesi e Tutor per l'insegnamento di Protesi e Conservativa Estetica presso l'Università degli Studi di Milano, reparto di Riabilitazione Orale, Istituto Stomatologico Italiano, Milano. Socio ordinario SIPRO. Svolge le sue principali attività nel campo delle Riabilitazioni Protesiche, Digital Dentistry, Parodontologia e Chirurgia Mucogengivale Estetica. Autore di articoli e poster internazionali e nazionali. Relatore in tematiche di Digital Dentistry in campo nazionale.*

Il Corso assegnerà 18 crediti ECM