

Modalità di iscrizione e pagamento

L'iscrizione deve essere effettuata contattando la Segreteria Organizzativa entro una settimana dalla data di inizio dell'evento.

Costo conferenze:

1 conferenza: 50 euro (IVA inclusa)

3 conferenze: 120 euro (IVA inclusa)

Tutte le conferenze in Programma: 605 (IVA inclusa)

Il pagamento può essere effettuato:

- * in contanti presso la Segreteria Organizzativa - Ufficio Direzione Scientifica;
- * tramite vaglia postale intestato all'Istituto Stomatologico Italiano;
- * tramite bonifico bancario intestato a:
Istituto Stomatologico Italiano
Cassa di Risparmio di Biella e Vercelli ag. 41 Milano
CODICE IBAN IT81P0609001600000020890016

Nella causale di vaglia postali e bonifici è necessario indicare nome, cognome ed evento a cui si intende partecipare.

Gli eventi sono a numero chiuso. E' quindi raccomandabile non effettuare pagamenti senza aver prima contattato la Segreteria Organizzativa.

Gli studenti possono partecipare gratuitamente alle conferenze serali previa presentazione del tesserino universitario.

Il costo dei corsi varia in base a argomento, durata e crediti assegnati. Per informazioni contattare la Segreteria Organizzativa.

Informazioni ed iscrizioni

Direzione Scientifica - Istituto Stomatologico Italiano

Segreteria Organizzativa - Valentina Monzani

Via Pace 21 - 20122 Milano

tel. 02.54176224 - fax 02.54176297

e-mail: vmonzani@isimilano.eu; dirscientifica@isimilano.eu

web: www.isimilano.eu

Orari Ufficio: 9.00 - 12.30; 14.30 - 16.30

Come arrivare

Metropolitana Linea 3 (MM gialla) - fermata Crocetta

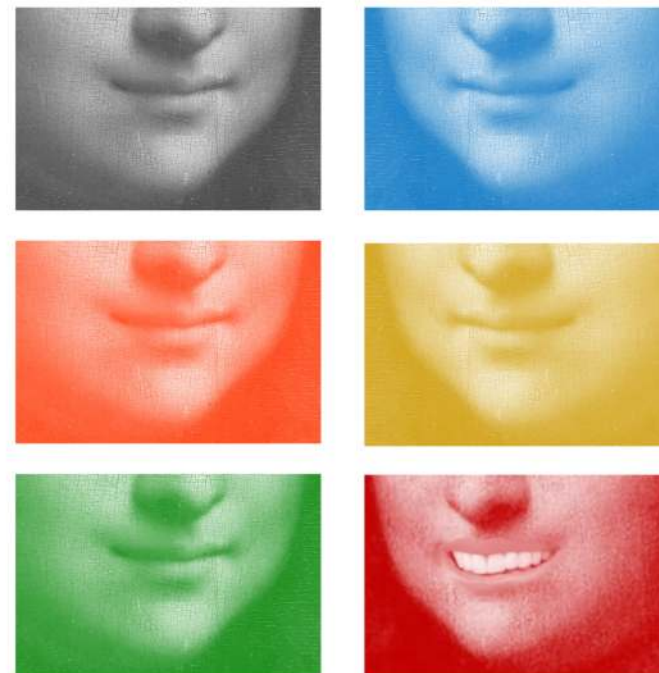
Tram: 16 - 9 - 24 Autobus: 77 - 84

Disponiamo di un parcheggio interno. La zona è a traffico limitato con accesso a pagamento



PROGRAMMA CULTURALE 2013

Direttore Scientifico Dott. Luca De Micheli



Main Sponsor



Si ringraziano inoltre



L'arte della professione odontoiatrica

Anche nel 2013 la Direzione Scientifica dell'Istituto Stomatologico Italiano, sotto la guida del dott. De Micheli, propone una serie di conferenze, corsi e congressi a conferma del grande impegno sempre profuso dall'ISI nel campo dell'aggiornamento per la formazione degli odontoiatri e di tutti gli addetti al settore. Gli eventi in programma sono accreditati ECM.

Corsi e Congressi

I nostri corsi teorico-pratici, di uno o più giorni, offriranno la possibilità di approfondire particolari argomenti grazie alla professionalità di docenti qualificati e di prim'ordine.

2 febbraio 2013 - corso A.I.D.I.*

La fotografia nello studio odontoiatrico

dott.ssa Valentina Franchi, dott. Marco Ballestrin

1 - 2 - 23 marzo 2013 - corso A.I.D.I.*

Corso teorico - pratico di strumentazione parodontale

dott.ssa Giuliana Bontà, dott. Stefano Sarri

10 maggio- 11 ottobre 2013

Corso Basic Life Support Defibrillation - Esecutore

10 giugno 2013

Corso di Implanto-protesi

Le riabilitazioni implanto-protesi con gli

short implants: una differente filosofia

dott. Stefano Carelli, odt. Paolo Perpetuini

28 - 29 novembre 2013

VI° Meeting Laser Day

+Per Informazioni sui corsi AIDI contattare la dott.ssa Giuliana Bontà: Cell. 3492974527; e-mail: okbonta@libero.it

Conferenze serali

Il giovedì sera in ISI: relatori di fama nazionale e internazionale ti aspettano per affrontare temi specifici della professione odontoiatrica.

Gli incontri, che si svolgeranno dalle 20.30 alle 23.00, saranno un'occasione per aggiornarti su nuove tecniche e metodologie e per trattare casi clinici e discuterne con i colleghi.

31 gennaio 2013 - evento non accreditato ECM

I servizi a valore aggiunto del Private Banking

dott. Andrea Ragaini, dott. Bruno Zanaboni

21 febbraio 2013

Chirurgia ossea resettiva funzionale ed estetica

dott. Giorgio Tabanella

28 febbraio 2013

Le riabilitazioni implanto protesiche dirette o indirette nelle atrofie dei mascellari

prof. Andrea Cicconetti, odt. Paolo Perpetuini

7 marzo 2013

Pigmentazioni intrinseche ed estrinseche del cavo orale e del volto: criteri diagnostici e terapeutici

prof. Rolando Crippa, dott. Stefano Cavicchini

21 marzo 2013

La collaborazione tecnico- clinica in protesi implanto supportata: il ruolo odontotecnico

odt. Emilio Balbo

4 aprile 2013

L'implanto: una radice da protesizzare

dott. Marco Morello

11 aprile 2013 - evento non accreditato ECM

Come ridurre il contenzioso in ambito sanitario migliorando la relazione medico-paziente

dott.ssa Marcella Caradonna

18 aprile 2013

Oral biosurgery : R.O.C.: nuova procedura di rigenerazione ossea laser assistita

prof. Luca Lancieri

16 maggio 2013

Come raggiungere l'eccellenza in protesi e implantologia attraverso l'ortodonzia: un approccio minimamente invasivo

dott. Mauro Fadda

6 giugno 2013 - evento non accreditato ECM

La comunicazione in odontoiatria: stupisci i tuoi pazienti!

dott. Alberto Zarvit

13 giugno 2013

Il post - estrattivo immediato nelle zone estetiche: riflessioni e considerazioni per il successo

dott. Tiberio Ciarrocca

27 giugno 2013

Importanza dell'esame istologico nella diagnosi delle neoformazioni mucose del cavo orale

prof. Rolando Crippa, prof.ssa Francesca Angiero

19 settembre 2013

Il provvisorio su impianti e la sua importanza nella gestione dei tessuti molli

dott. Marco Redemagni

26 settembre 2013

Carico immediato post - estrattivo: un percorso tra la biologia e l'estetica

dott. Roberto Villa

3 ottobre 2013

Aspetti clinici e scientifici della cementazione

prof. Dino Re, dott. Ugo Torquati

10 ottobre 2013

La sostituzione del dente singolo in zona ad alta valenza estetica

dott. Egon Euwe

7 novembre 2013

L'odontofobia: immaginario comune e realtà odontoiatrica italiana

dott.ssa Carlotta Zanaboni

28 novembre 2013

Impianti corti: risultati clinici a confronto tra Università di Verona e Istituto Stomatologico Italiano

dott. Luca De Micheli, prof. Giorgio Lombardo